

Inloggning med SITHS kort(E-tjänstelegitimation)

Inledning

Använd <http://www.riks-stroke.org> eller <http://www.riks-stroke.org/Registrering/registrering.html> som favoritsida. Under den sistnämnda får man uppdaterad information angående uppdateringar och driftstörningar på registreringsplattformen samt allmän information.

Inloggning

Om ni valt <http://www.riks-stroke.org> som favoritsida tryck på den röda knappen registrering. Så kommer ni nedanstående sida.

Om ni valt eller <http://www.riks-stroke.org/Registrering/registrering.html> så kommer ni direkt till nedanstående sida.

1. Sätt ner kortet i kortläsaren.(Nederst höger på bildskärman skall man se att ikonen för programmet NetID reagerar genom att "pilar snurrar runt" när kortet satts i korrekt).
2. Välj länken Logga in.

Riks-Stroke Registreringsplattform

Logga in

Riks-Stroke hemsida
Manual för inloggning

Vid driftstörning/problem kontakta oss via mejl eller telefon.

Per Ivarsson 0907858781
Sari Wallin 0907858778
Åsa Johansson 0907858783
Fredrik Jonsson 0907858784

Deadline registreringar

Akutskede **1 April**
Uppföljning **1 April**
TIA **15 Januari** (avseende insjuknanden första halvåret 2011).

Information

Uppdatering av registreringsplattform
Den 3 jan - 8 jan 2012 kommer registreringsplattformen vara avstängd för uppdatering.

Nyhetsbrev December 2011
Läs vår nyhetsbrev [här](#).

Viktigt! Påminnelse 2011 deadline registreringar
En TIA rapport planeras i början av 2012 utifrån halvårsdata 2011. Deadline för TIA registreringarna är den **15 januari** (avseende insjuknanden första halvåret 2011). Deadline för Akutskedet är **1 april** och Uppföljningen den **15 maj** 2012.

Årsrapport för 2010
Årsrapport, grafer samt tillhörande webtabeller finns att hämta på Riks-Strokes hemsida <http://www.riks-stroke.org/index.php?content=analyser>.

Årets Strokeenhet 2010
Strokeenheten vid Norrlands universitetssjukhus,Umeå är årets Strokeenhet 2010. Läs mer [här](#)

Ny Patientinformation
En ny patientinformation finns tillgänglig på arabiska, engelska, finska samt svenska. Den finns under länken [Patientinformation](#) på Riks-Strokes hemsida. Utskriftsformaten på dokumentet är antingen i Word eller PDF.
Stoppdatum för Akutskedet är 1 april och Uppföljningen den 15 maj 2012.

Nyheter gällande registreringsplattform

2011-05-13 Användardefinierad lista är öppnad och finns åtkomlig för alla som är Riks-Stroke administratörer.

2011-04-28 Statistikmodulen för akutskede,uppföljning samt TIA är uppdaterade efter 2011 och 2010 års formulär

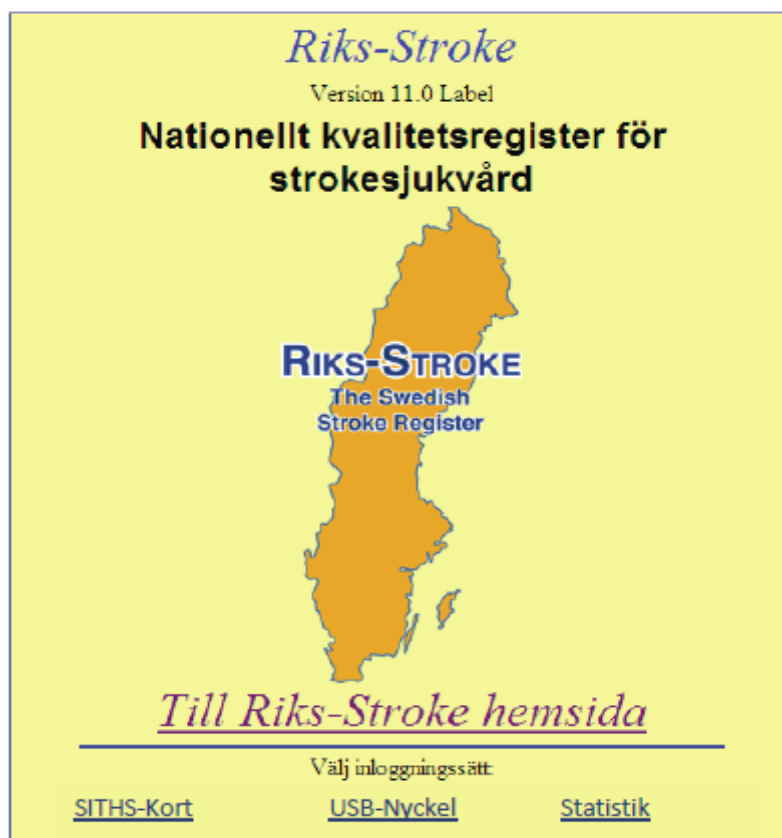
2011-03-23 Registrering av uppföljning för 2011 är möjlig

2011-02-01 Inloggning i Riks-Strokes plattform sker från 1 Februari antingen med SITHS kort eller USB nyckel förutom de som har statistikbehörighet som kan logga in som förut

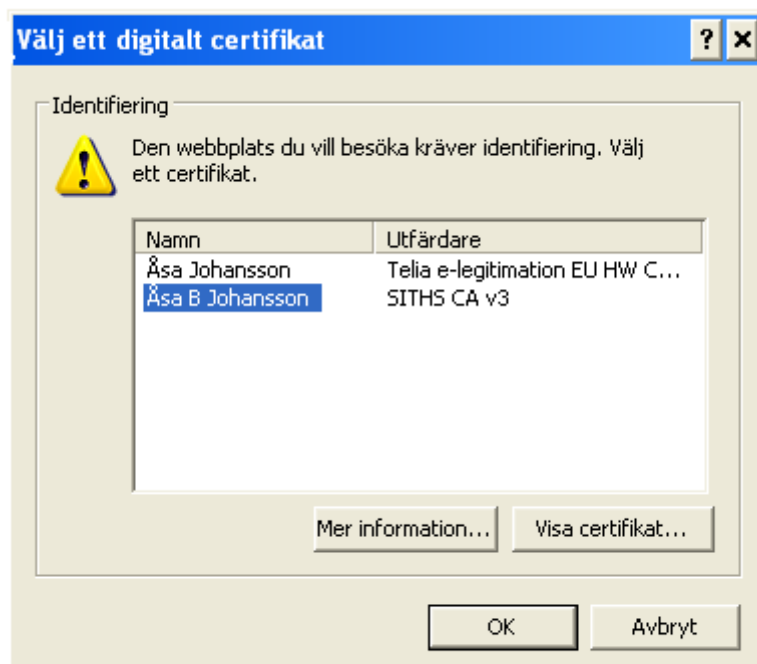
2011-01-14 Inregistrering för 2011 är nu öppen

2010-10-11 En lista för att visa dubbelregistreringar är tillgänglig

2010-06-22 Gamla registreringsplattformen är nu avstängd.
Äldre uppdateringar



3. Välj länken Logga in med SITHS-Kort.



4. Välj certifikat SITHS CA.



5. Fyll i koden för legitimering av SITHS kort (Med ditt SITHS kort följde det med ett papper som innehåller koder). Tryck på knappen jag legitimerar mig.



6. Fyll i sjukhuskod, användarnamn och lösenord precis som ni gjort tidigare och tryck OK. Ni är inloggad.